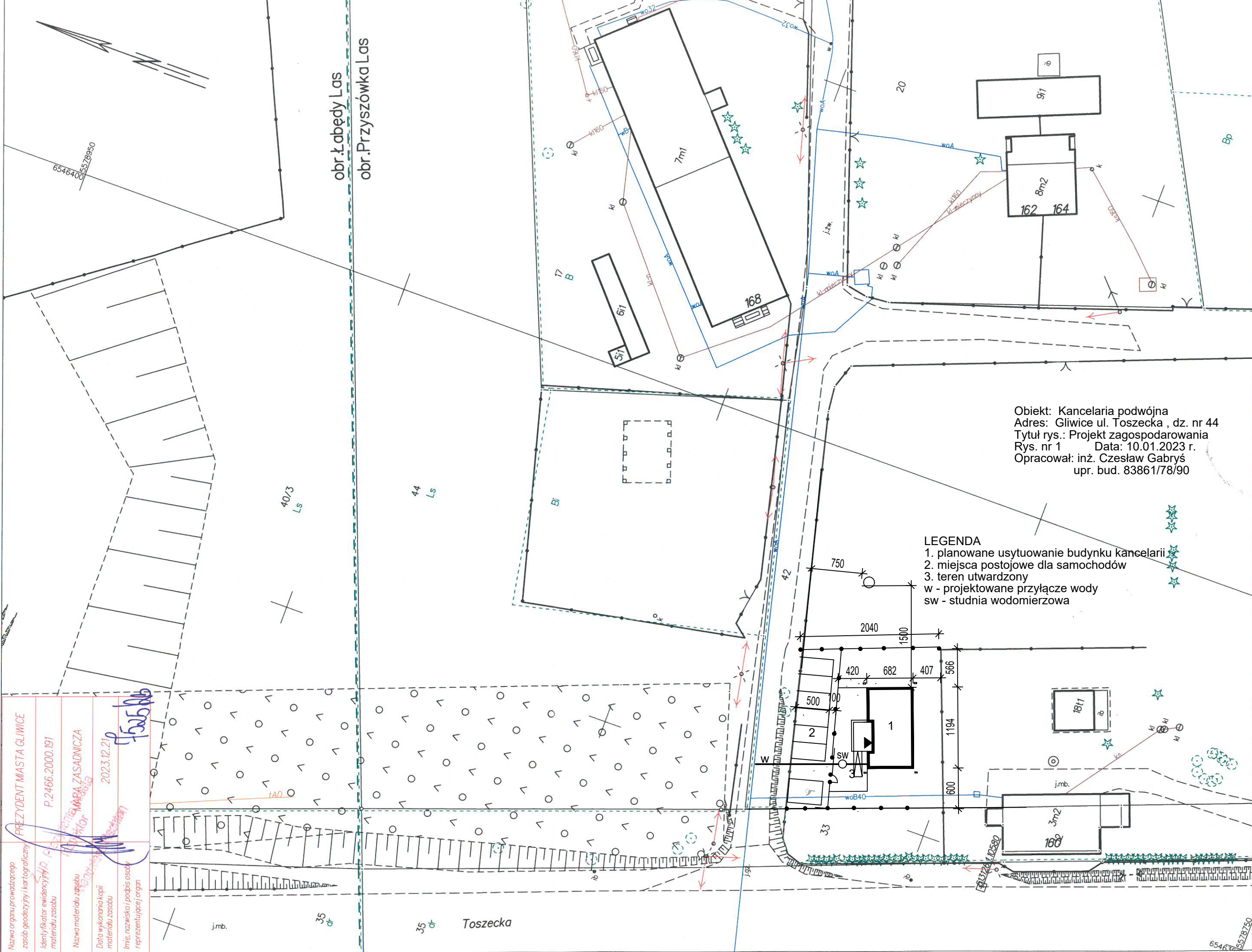


SKALA 1:500

Układ odniesienia: PL-ETRF 89, układ wsp. płaskich: PL-PL-2000 strefa 6, układ wys.: PL-EVRF 2007-NH
Sekcje mapy: 6.131.26.09.2.2; 6.131.26.10.1.1

Nazwa organu prowadzącego zespół geodezyjny / kartograficzny	PREZYDENT MIASTA GŁIWICE
Identyfikator ewidencyjny / ID. Projektu / materiał / zasobu	P.2466.2000.191
Nazwa materiału zasobu	MAPA ZASADNICZA
Data wykonania kopii materiału zasobu	2023.12.21
Imię, nazwisko i podpis osoby reprezentującej / organ	<i>[Signature]</i>



Obiekt: Kancelaria podwójna
 Adres: Gliwice ul. Toszecka , dz. nr 44
 Tytuł rys.: Projekt zagospodarowania
 Rys. nr 1 Data: 10.01.2023 r.
 Opracował: inż. Czesław Gabryś
 upr. bud. 83861/78/90

- LEGENDA**
- 1. planowane usytuowanie budynku kancelarii
 - 2. miejsca postojowe dla samochodów
 - 3. teren utwardzony
 - w - projektowane przyłącze wody
 - sw - studnia wodomierzowa